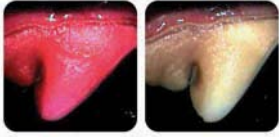


INTRODUCCIÓN

El sarro dental y la gingivitis son los desórdenes más comunes en los gatos que se presentan a consulta del veterinario. Muchos necesitan su primer profilaxis dental antes de los 2 años de edad. La alimentación con dietas secas resulta en menos acumulación de placa y sarro comparado con dietas blandas, gracias al efecto abrasivo natural de los alimentos secos.

El propósito de este estudio fue determinar si las sales de polifosfato (tripolifosfato de sodio-TPPS), un único nutriente reductor de placa (PRN) y un tamaño de croqueta más grande resultaría en una reducción significativa de la formación de placa y sarro dental.

MATERIALES



Placa dental revelada con colorante Diente con sarro

Animales: 30 gatos saludables. Fue criterio excluyente dentición normal, acumulación de placa dental y sin gingivitis (o leve). Se separaron en 3 grupos de 10. Dieta: Exclusivamente dietas secas extrusadas formuladas cumpliendo los requerimientos establecidos por AAFCO y se les midió dureza, penetración y Fmax con el texturómetro

Se compararon 3 dietas diferentes:

Dieta A: dieta seca expandida con croquetas de forma triangular (9x9x5 mm) y sin propósito de cuidado oral, como dieta control negativo

Dieta B: dieta seca expandida con croquetas de forma rectangular (13x13x7 mm) formulada para el cuidado oral, incluyendo TPPS y PRN

Dieta C: dieta seca expandida con croquetas de forma triangular (9x9x5 mm) formulado para el cuidado oral con TPPS

MÉTODOS

A todos los gatos se les realizó una profilaxis dental para remover todos los cálculos y la placa supra y subgingival, para comenzar el estudio considerándolos como "modelo de dientes limpios".

Los gatos fueron asignados al azar a una de las 3 dietas (Día 0). El índice de placa fue evaluado a los 7 días (Día 7) por el procedimiento Logan y Óbice¹ (placa). El día 28 se evaluó el índice de placa (por el procedimiento anterior) y el de sarro por el procedimiento Warrick y Gorrel². La formación de sarro fue evaluada por segunda vez el día 56. El score de placa dental y sarro fue expresado como un score oral para cada gato. Para el análisis de los datos se usó el test de mediciones repetidas ANOVA.

RESULTADOS

El Score de placa al día 7 fue significativamente menor para la dieta B comparada con la dieta A y con la dieta C (28,3% y 28,1%, respectivamente). Además, el score de placa gingival al día 7 fue significativamente menor para la dieta B comparada con la dieta A y con la dieta C (27,3% y 30,5%, respectivamente). Al día 28, la dieta B fue asociada con un score de placa menor al 30,3% comparada con la dieta A, y un score de placa 30,1 % menor comparado con la dieta C. (Figura 1). De la misma manera, la dieta B fue asociada con una reducción significativa del score de la placa gingival al día 28 comparada con ambas dietas A y C (31,7% y 29,2%, respectivamente).

El Score de sarro al día 28 (Fig.2) fue significativamente menor para la dieta B comparada con la dieta A y con la dieta C (47,4% y 23,8%, respectivamente). En suma, hubo una reducción significativa (30,9%) en el score de sarro para la dieta C comparada con la dieta A.

El score de sarro (Figura 3) para la dieta B fue significativamente menor que la dieta A o la dieta C al día 56 (44,6% y 18,9%, respectivamente). El score de sarro para la dieta C fue significativamente menor (31,7%) que la dieta A al día 56.

DISCUSIÓN

Los resultados de este estudio demostraron que la placa y el sarro pueden ser reducidos en gatos alimentados con una dieta específicamente formulada, una croqueta rectangular más grande recubierta con TPPS y un nutriente reductor de placa específico (PRN). La placa fue reducida en aproximadamente un 30% y el sarro en un 45%.

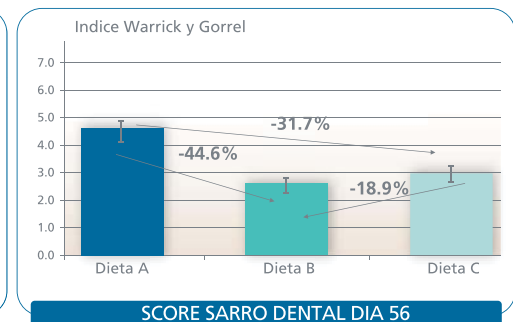
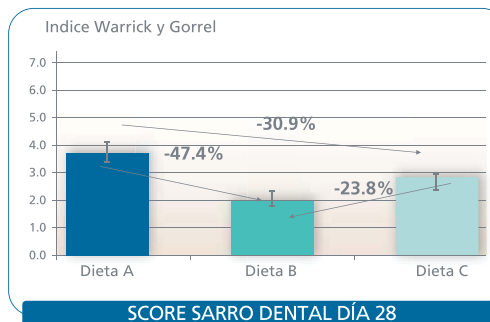
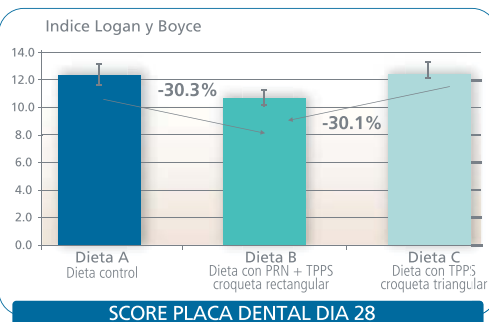
El recubrimiento de la croqueta con tripolifosfato de sodio sólo (dieta C), resulta en menor formación de sarro comparado con la dieta control (Dieta A) pero no fue observada una reducción significativa de la placa. Estos resultados confirman que el TPPS tiene un impacto significativo sólo sobre el sarro, quedando el calcio salival de modo que esté menos disponible para la calcificación de la placa para convertirla en sarro.

La croqueta grande rectangular, cubierta con el TPPS, resulta en una acumulación significativamente menor de sarro comparado con la croqueta pequeña de forma triangular también recubierta con TPPS (dieta C). Estudios previos han mostrado que la textura, forma, tamaño y diseño de la croqueta impactan sobre la formación de sarro en gatos. Además, las croquetas secas de forma rectangular, en oposición a la forma triangular ayudan más en el raspado de la placa cuando el gato muerde y mastica la croqueta. Esta baja tasa de depósito de placa se atribuye al especial diseño de las croquetas que proveen una acción mecánica mejorada, con incremento de la fricción, que induce mayor masticación y un aplastamiento optimizado gracias a una mayor penetración del diente dentro de las croquetas.

El impacto significativo sobre la deposición de placa fue atribuido a la sumatoria de un único nutriente reductor de placa (PRN), junto con el tamaño, forma y textura de la croqueta.

CONCLUSIÓN

Fue demostrada una reducción del 30% de la placa y una reducción del 45% de acumulación de sarro cuando los gatos fueron alimentados con una dieta específicamente formulada con una croqueta rectangular más grande recubierta con tripolifosfato de sodio (TPPS) y un nutriente reductor de placa específico (PRN).



Referencias

- 1) Logan EI, Óbice EN. Oral health assessment in dogs: parameters and methods. J Vet Dent 1994; 11:58-63
- 2) Warrick J, Gonel C. A more objective method of scoring calculus. Proceedings of the 5th world Veterinary Dental Congress 1997; 40-42

El 70% de los gatos y el 85% de los perros de más de 3 años de edad tienen problemas oro-dentales.

La enfermedad periodontal es causada por la acumulación de placa bacteriana, que a su vez constituye el primer paso para la formación de sarro.

Por consiguiente, resulta esencial implementar acciones en cuanto se observan los primeros signos: gingivitis, mal aliento...

Si no se los trata, puede haber complicaciones graves en el largo plazo, como la caída de dientes y la formación de abscesos.



Combatir la placa bacteriana lo antes posible con **“plaque reduction”**

Aunque no siempre es factible, el cepillado de los dientes es la manera más efectiva de eliminar la placa bacteriana. Pero a las 6 horas, la placa se forma nuevamente...

Para atacar la placa bacteriana, la croqueta brinda un efecto abrasivo suave, gracias a su tamaño, forma y textura. Royal Canin incrementó este efecto mecánico de cepillado incorporando un nutriente activo que reduce significativamente la acumulación de placa en el perro y en el gato: **“plaque reduction”**.



DENTAL HEALTH PROGRAMME

Un programa nutricional completo para combatir diariamente la placa bacteriana y el sarro.

Para gatos

DENTAL S/O®
DSO 29

Dental S/O resulta en un 47% menos de sarro y un 30% menos de placa bacteriana en comparación con una dieta seca estándar, también contribuye a que el medio urinario sea desfavorable para el desarrollo de cristales tanto de oxalato de calcio como de estruvita.



disponible en 400 gs y 1,5 kgs.



disponible en 2 kgs.



Para perros
de menos de 10 kg. de peso

DENTAL SPECIAL
DSD 25
SMALL DOG under 10kg

Con una palatabilidad especialmente diseñada para satisfacer el apetito caprichoso de los perros pequeños, esta dieta optimiza la higiene oral a través de la textura y la forma de la croqueta, la acción del politrifosfato de sodio y un nutriente reductor de placa específico logrando en conjunto un 52% menos de sarro. Además brinda beneficios adicionales para la salud de la piel y el brillo del pelaje.

Para perros
de más de 10 kg. de peso

DENTAL SPECIAL
DLK 22
DOG over 10kg

La combinación de una croqueta perfectamente adaptada a la mandíbula de los perros de más de 10 kg de peso junto con nutrientes específicos permiten reducir la placa y el sarro dental resultando en una reducción de sarro de un 55%. Además, esta dieta ha sido formulada para reforzar la integridad del cartílago y mantener la movilidad articular.



disponible en 2 y 10 kgs.